

PROJEKT ADAPTACJI WISZĄCYCH
ZŁOŻYLIWOŚCIOWEGO NA 1 PĘTLE
BUDYNKU MIESZKALNEGO W ZAKŁADU
- NIEODBOJYCH PRZY UL. GEN. ANTONIEGO

ZESTAWIENIE POBIERZCZYCH POWIERZCHNI

- ① Półkole $(4,90 \times 2,50) = 12,3 \text{ m}^2$
- ② -1- $(3,68 \times 2,83) = 10,4 \text{ m}^2$
- ③ -1- $(3,68 \times 2,70) = 9,9 \text{ m}^2$
- ④ -1- $(4,90 \times 2,04) = 10,0 \text{ m}^2$
- ⑤ AWC $(3,57 \times 4,27) = 15,2 \text{ m}^2$
- ⑥ Łazienka $(2,75 \times 1,75) = 4,8 \text{ m}^2$
- ⑦ Łazienka $(2,16 \times 1,09) = 2,4 \text{ m}^2$
- ⑧ Przechodnik $(2,57 \times 2,57) = 6,6 \text{ m}^2$
 $+ 6,3 + 6,6 = 13,1 \text{ m}^2$

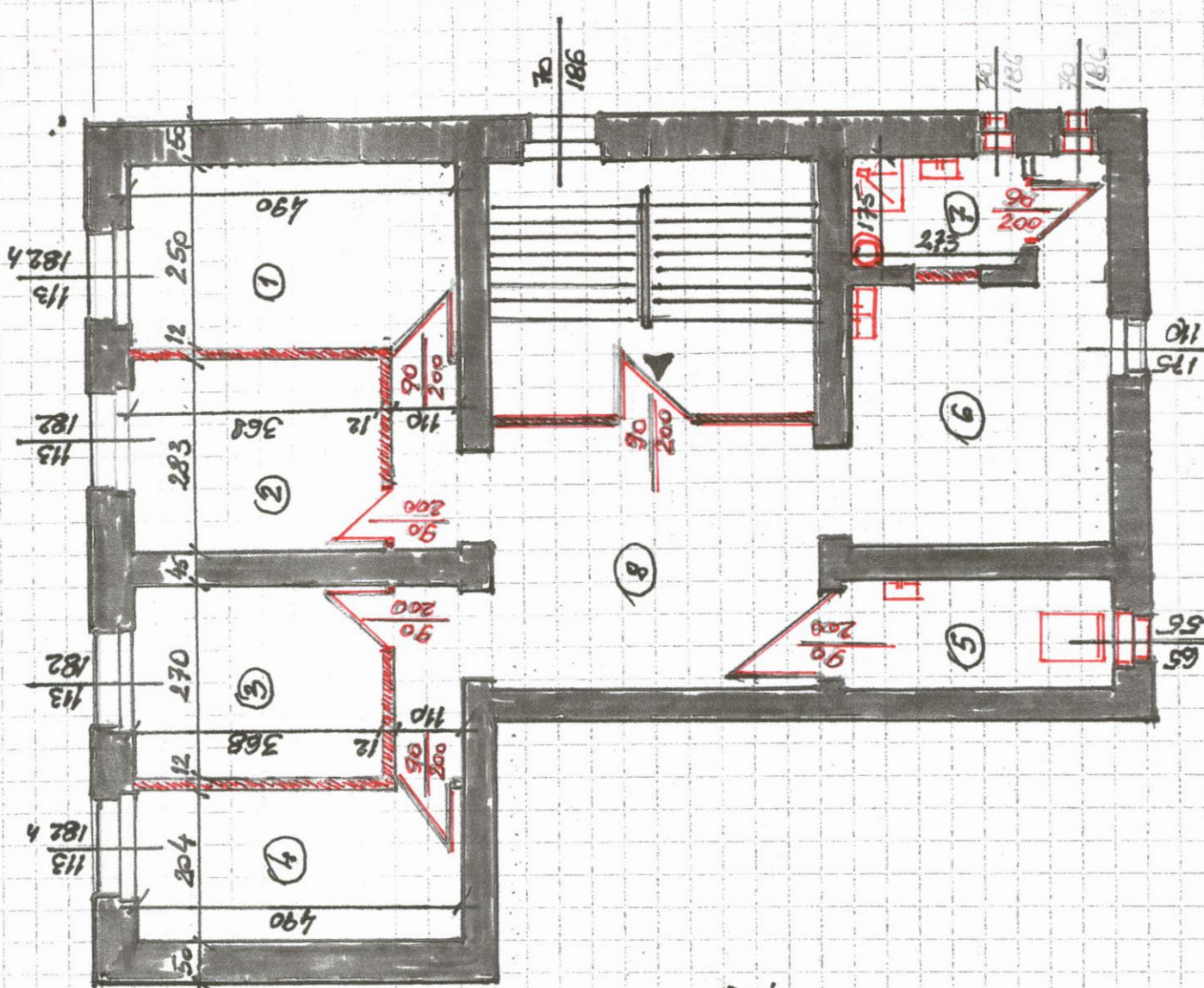
~~WYMAGANIA~~ SCIANKI NOGĘ NA KONSTRUKCYJNY SPŁATEK
WYGIĘTOŚCIOWE BRAMA MINERALNYM CIEPŁO-
ZOWIS OBOJĘTNE PŁYTYMI G/K.

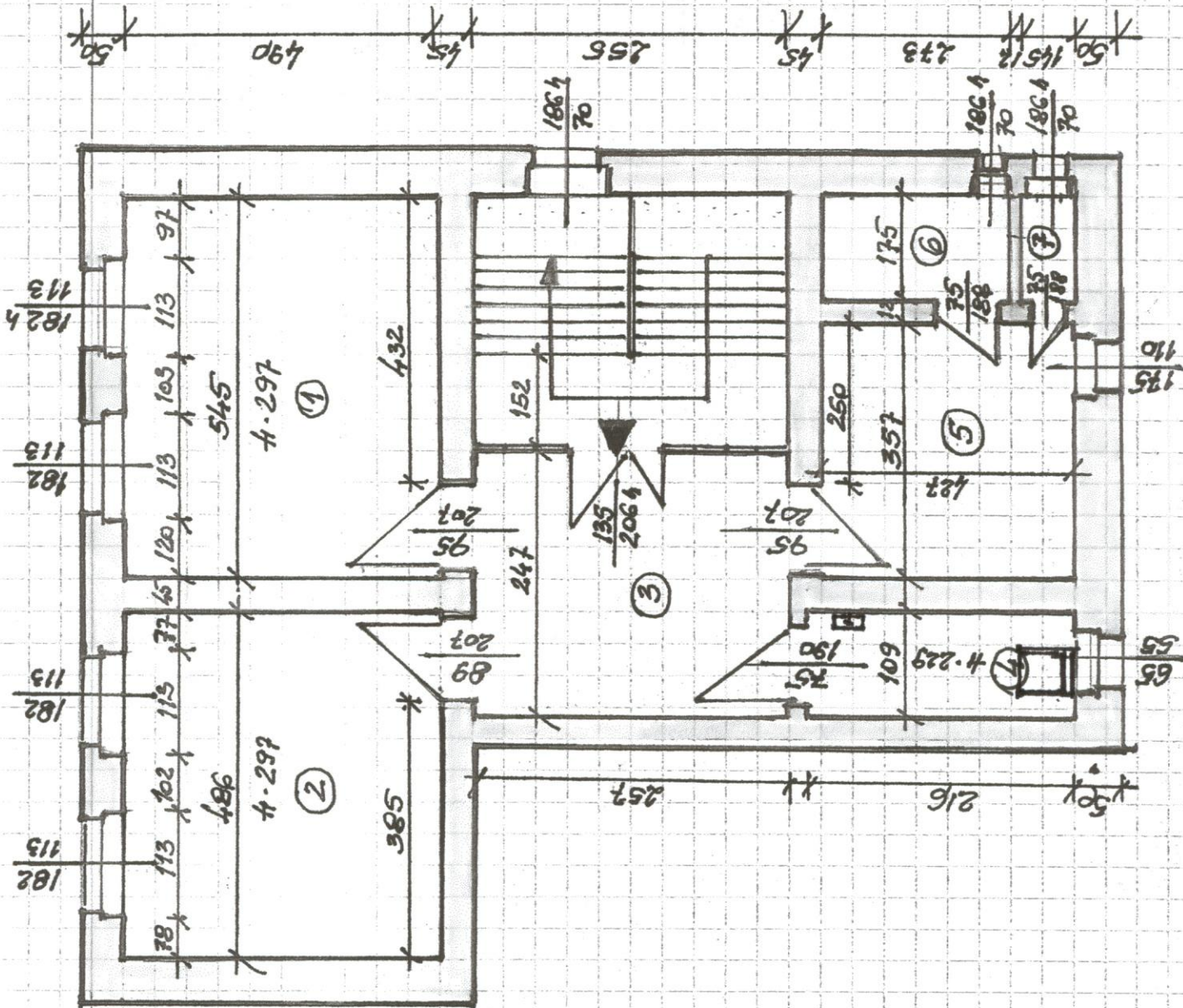
↓ Długość balkonów - NOGA

INSPEKTOR NADZORU

Antoni Lepiejczyk
mgr konstr.-budowl. nr ewid. 5009/02

Zwornik XI/2015





RZUT POZIOMY / INWENTARYZACJA / MIESZKANIA
Z LOKALIZOWANEGO NA I PIĘTRZE BUDYNKU
MIESZKALNEGO W RYBNIKU - MIEBOWCZYCH
PRZY ULICY GEN. ANDERSA 8A/2

INSPEKTOR NADZORU

Antoni Lepiński
 upr. konstr.-budowl. nr ewid. 938/82

ZESTAWIENIE FUNKCJI I POWIERZCHNI POWIĄZANE:

- | | |
|---|--|
| ① pokój / $4,90 \times 5,45 = 26,7 m^2$ | ⑤ KUCHNIA $(3,57 \times 4,27 = 15,2 m^2)$ |
| ② pokój $(4,90 \times 4,80 = 23,8 m^2)$ | ⑥ ŁAZIENKA $(2,78 \times 1,75 = 4,8 m^2)$ |
| ③ przedpokój $(2,47 \times 2,57 = 6,3 m^2)$ | ⑦ SPIZARNIA $(1,75 \times 1,45 = 2,5 m^2)$ |
| ④ WC $(2,16 \times 1,09 = 2,4 m^2)$ | |

RYBNIK XI/2015r.

RAZEM: 81,7 m²