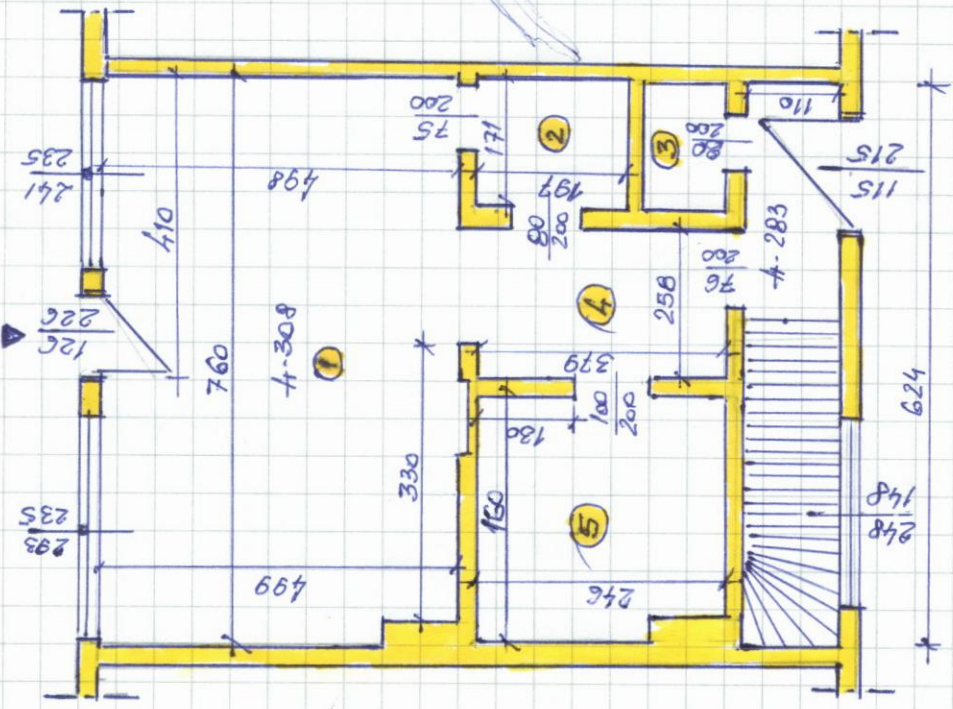


RZUT POZIOMY / INGENIERYŻYCA /
 LOKALU GASTROLOGICZNEGO ZLOKALIZOWANEGO
 NA PARIERZE BUDYNKU NIERZĄDOWEGO
 W RYBNIKU 7024 UL. ZEBRZYDOWICZEJ

ZESIĄGNIĘTE POLIERCZANY:

- ① $7,60 \times 4,99 = 37,9$
 - ② $1,71 \times 1,97 = 3,4$
 - ③ $1,71 \times 1,05 = 1,8$
 - ④ $3,79 \times 2,58 = 9,8$
 - ⑤ $6,24 \times 1,10 = 6,9$
 - ⑥ $3,05 \times 2,10 = 6,4$
- RAZEM: $66,2 \text{ m}^2$ $\underline{630 \text{ m}^2}$



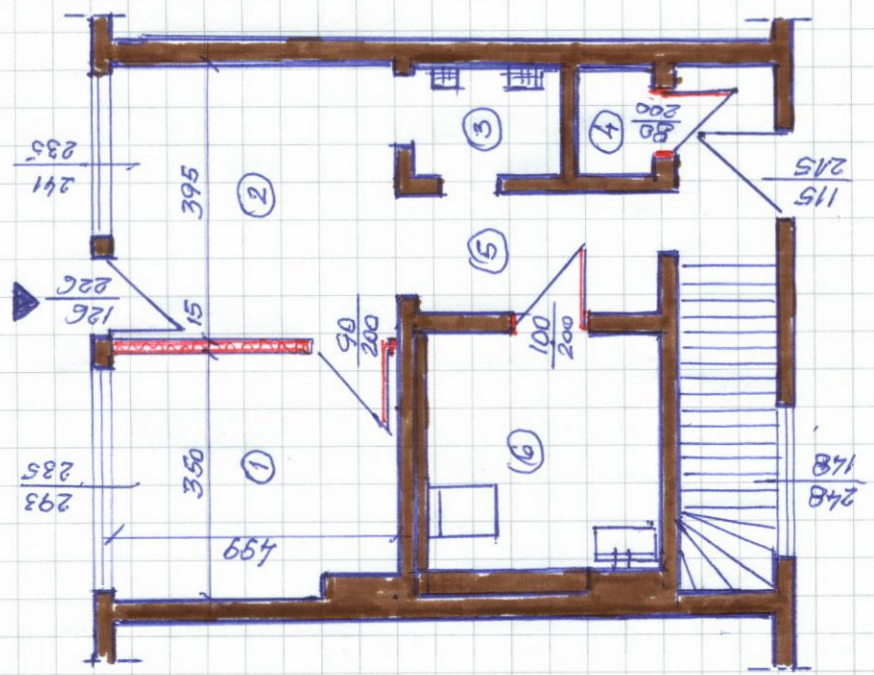
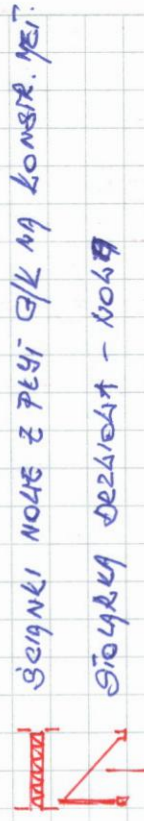
INSPEKTOR NADZORU
 Antoni Lepkarczyk
 upr. konstr.-budowl. nr ewid. 828/02

Rybnyk XII/2015r.

PROJEKT ADAPTACJI ŁOŻNAW UŻYTKOWEGO
ZŁOŻYLIWYNEGO NA PARTEDE BUOWNKU
MIESZKANNEGO W ZYANKU UL. ZEBERYADUCKA

ZESPIWENIE POLIWERCHNI / FUNKCJI POMIENI:

- ① BIURO - 17,5 m²
 - ② SALA - 19,7 m²
 - ③ ANEKS KUCH. - 3,4 m²
 - ④ SKLEPODEK POBZ. - 1,8 m²
 - ⑤ HALL, WYDZIELNY - 9,8 m², 6,9 m²
 - ⑥ LIZIENKA - WC - 8,9 m²
- } 63,0 m²



INSPEKTOR NADZORU
Antoni Lepkarczyk
upr. konstr.-budowl. Nr ewid. 939/82

ZYANK 20/2015.